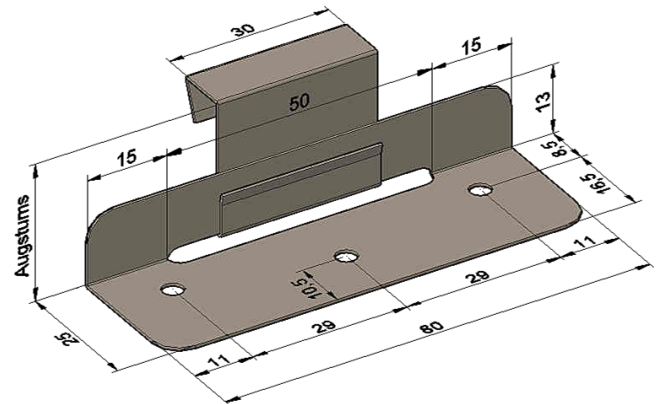


### Valcprofila slīdošie stiprinājumi (skavas) ar 50 mm kustības brīvību

#### Tehniskie raksturlielumi

Materiāls	tērauds S280GD
Lokšņu biezums	0,5 mm
Pieejamie augstumi	25 mm 28 mm
Atraušanas spēks	atkarībā no materiāla un skrūvju/naglu izvēles, aptuvenā <b>vērtība 50 kg</b>
Maksimālais izvietojuma solis	500 mm



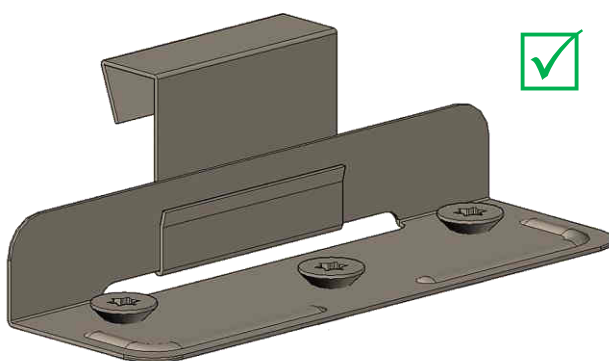
#### Pielietojums

Valcprofila slīdošie stiprinājumi ir izgatavoti ar mērķi, lai tie spētu kompensēt valcprofilu lokšņu garenvirziena deformācijas, kas var rasties ārējas temperatūras vai kādu citu apstākļu iedarbībā, tādējādi samazinot valcprofila deformēšanās un bojāšanās risku. Lietojot slīdošos stiprinājumus ar 50 mm kustības brīvību atkarībā no materiāla, ir pieļaujami šādi valcprofila lokšņu garumi:

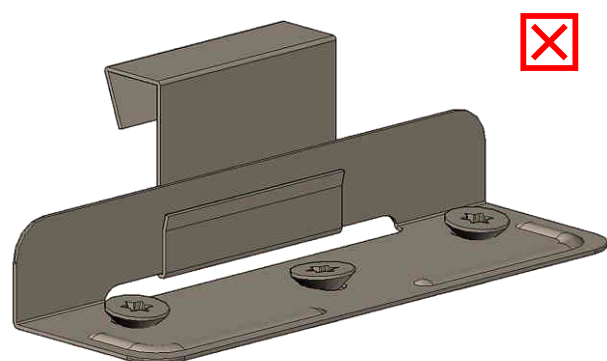
Valcprofila materiāls	Termiskās izplešanās koeficients, *10 <sup>-6</sup> m/(m°C)	Lokšņu maksimāli pieļaujamie garumi, m
Cinkotais tērauds	12,3	14
Nerūsējošais tērauds	16,0	14
Titāna cinks	22,0	10
Varš	17,0	12
Alumīnijs	24,0	10

#### Stiprināšana

Izmantojot rievotās naglas 2,5x25 mm (atbilstoši EN 14592) vai skrūves ar gremdgalvām un izmēriem 4,0x25 mm vai 4,0x30 mm. Naglas/skrūves ir jāiestrādā perpendikulāri virsmai, tā lai to galviņas neveidotu asus izciļņus, kas pēc tam varētu iespēties valcprofilā un to bojāt.



Skrūves/ naglas iestrādātas **pareizi**



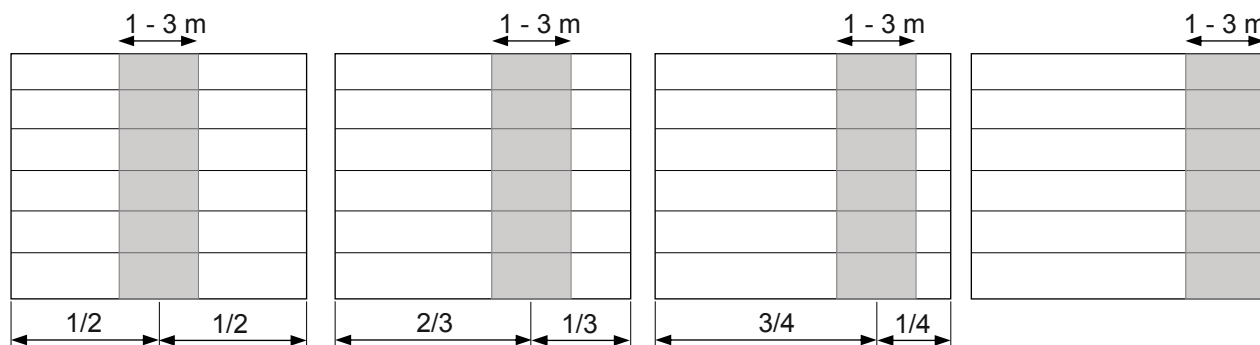
Skrūves/ naglas iestrādātas **nepareizi**

### Stiprinājuma izvietošana

Slīdošo stiprinājumu izvietošana ir atkarīga no jumta slīpuma, jumta seguma iespējas kompensēt deformācijas jumta dzegā un korē, kā arī vienlaikus vērtējot vēja slodžu ietekmi.

Lietojot slīdošos valcprofila stiprinājumus, jumta loksnes **papildus** ir nepieciešams nostiprināt ar fiksētajiem (neslīdošajiem) valcprofila stiprinājumiem 1-3 m platā posmā, vadoties pēc zemāk dotā attēla.

### Skats no augšas:



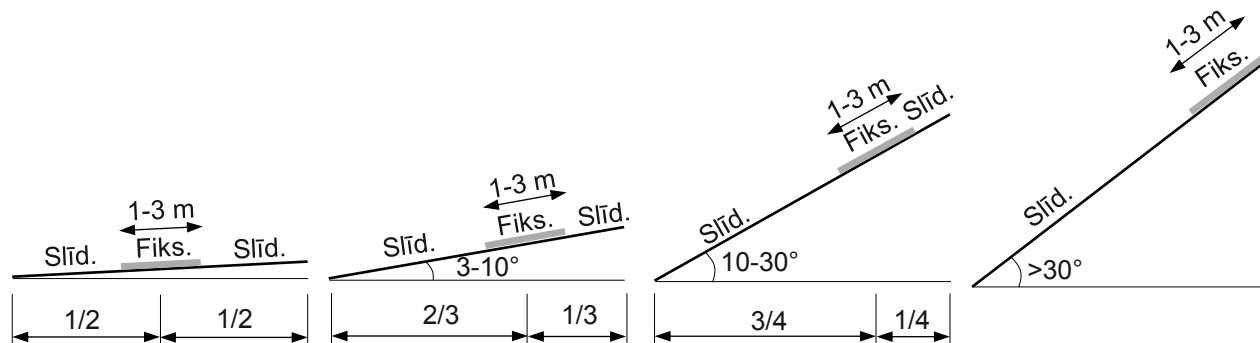
Jumta slīpums  $0^{\circ}$ - $3^{\circ}$

Jumta slīpums  $3^{\circ}$ - $10^{\circ}$

Jumta slīpums  $10^{\circ}$ - $30^{\circ}$

Jumta slīpums  $>30^{\circ}$

### Skats no sāniem:



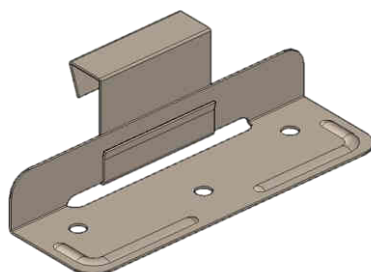
Jumta slīpums  $0^{\circ}$ - $3^{\circ}$

Jumta slīpums  $3^{\circ}$ - $10^{\circ}$

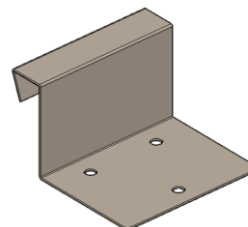
Jumta slīpums  $10^{\circ}$ - $30^{\circ}$

Jumta slīpums  $>30^{\circ}$

Slīdošais -



Fiksētais -



Gadījumā, ja pie valcprofila paredzēts stiprināt sniega barjeras, kāpnis, saules kolektoros u.tml. ir jāpalielina fiksēto (neslīdošo) valcprofilu stiprinājumu skaits šajās vietās atbilstoši sagaidāmajām slodzēm.